

Prescriptions pour l'occupation:

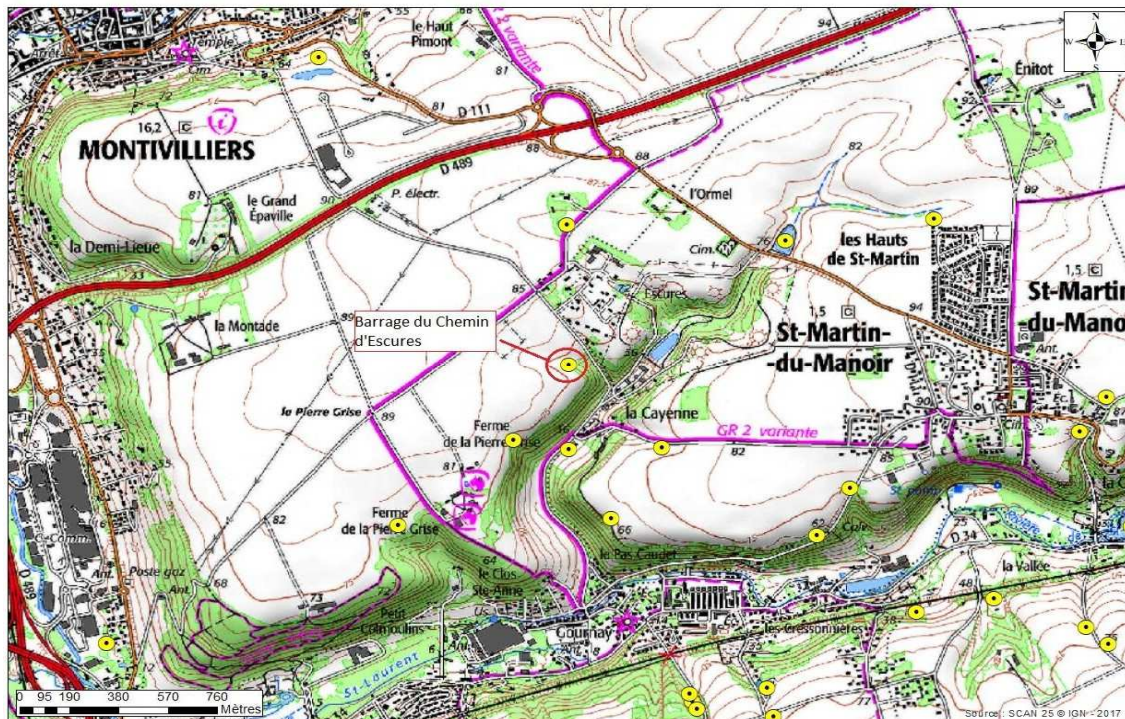
→ Pâturage

→ Fauchage

Petits animaux uniquement; Barrage exclu de la convention (clôture séparative sur place)

Obligations : maintien du couvert végétal enherbé et entretien de la parcelle ; Terrain non viabilisé, eau pour abreuver les animaux à fournir par le bénéficiaire, Présence fascines à protéger en cas de pâturage

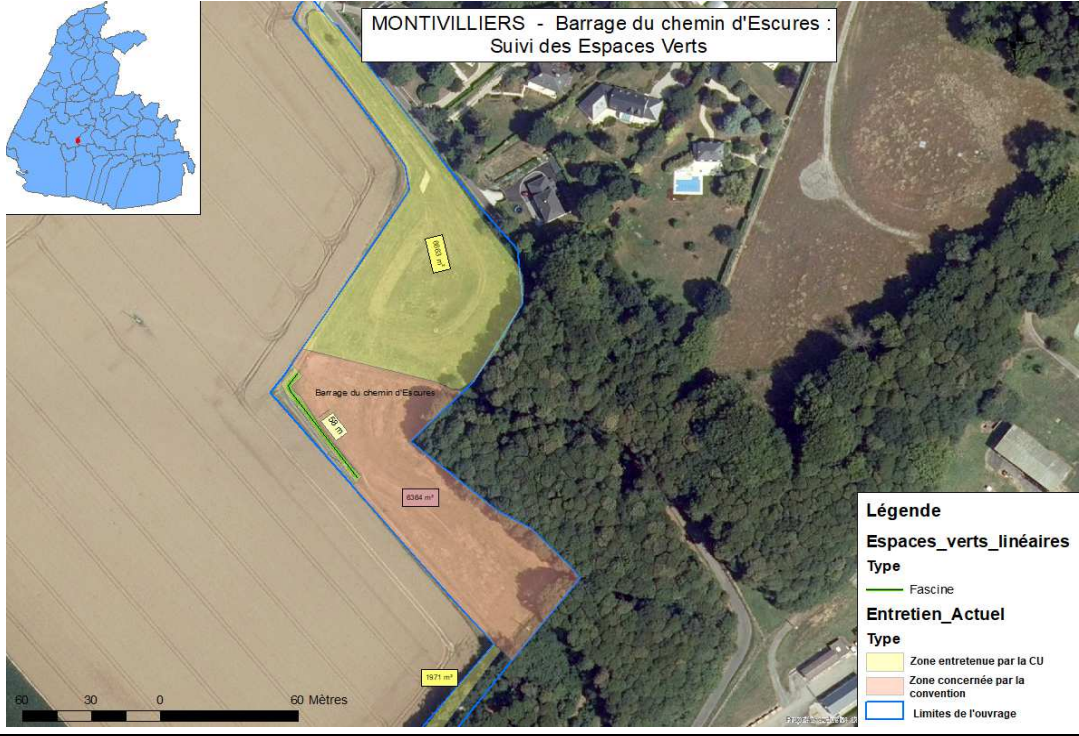
Situation géographique



Surface utilisable : 6 364 m²

Montant annuel de la redevance : 64,61 € -valeur qui sera actualisée selon le dernier indice national des fermages en vigueur

MONTIVILLIERS - Barrage du chemin d'Escures :
Suivi des Espaces Verts



- Légende**
- Espaces_verts_linéaires**
Type
— Fascine
- Entretien_Actuel**
Type
■ Zone entretenue par la CU
■ Zone concernée par la convention
■ Limites de l'ouvrage

Critère d'attribution

	Critère	Sous-critère	Barème	
1	Prise en compte des contraintes du site et mesures pour limiter les impacts : voisinage, accès			/2
2.1 Si production de foin, mode opératoire envisagé				
	a	Modalités de mise en œuvre de la fauche : périodicité, délai de réalisation et ramassage, prise en compte des organes techniques des ouvrages et des écoulements pour la période d'attente des bottes	De 0 à 5	/10
	b	Mesures envisagées pour la gestion des zones non fauchables (pentes, pied de clôtures ...)	De 0 à 3	
	c	Préservation du site : mesures envisagées pour la préservation de la faune et de l'environnement	De 0 à 2	
2.2 Si pâturage, moyens pour assurer la sécurité et le bien-être animal				
	<u>Justifier d'un terrain de repli pour la période hivernale</u>		<u>Obligatoire</u> <u>Candidature non recevable en l'absence</u>	
	a	Modalités de mise en œuvre du pâturage : Capacité à intervenir rapidement en cas de nécessité, Délais prévu, Fréquence des visites Mesures envisagées pour la protection des aménagements (barrages, haie, pige de couleur ...)	De 0 à 5	/10
	b	Mesures envisagées pour la gestion des délaissés : refus des animaux, pieds de clôture	De 0 à 3	
	c	Préservation du site : adaptation du type et du nombre d'animaux à la surface et aux contraintes du site	De 0 à 2	

Total /12

en cas d'égalité sur la note totale sera retenu le candidat ayant la meilleure note au critère a